

CAIMIEXPORT

REINOS GROUP  
www.reinos.co.il

# Dixon

הבחירה החדשה של הנגרים

← POCKET →

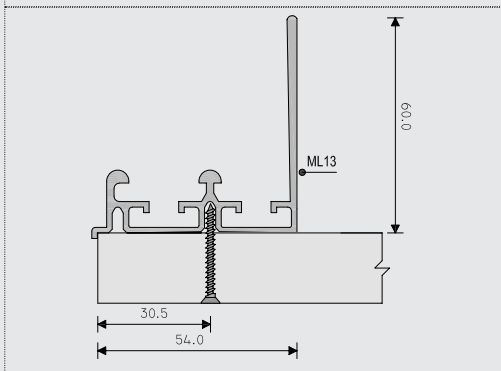
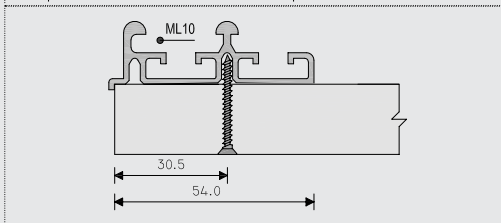
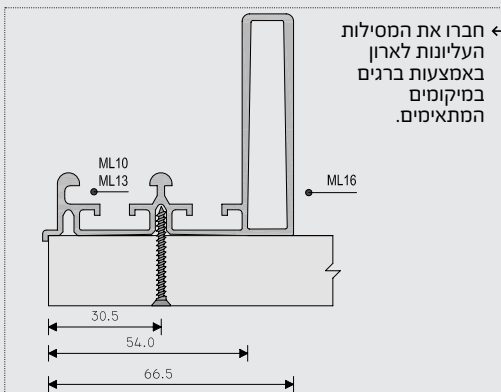
הוראות התקנה

"אנחנו, בדיקסון, מחברים סיפור שמתחיל  
בבית שלנו, ממשיך אל הבית של הנגר המקצועי  
החדש ומשם מתקדם אל הבית של הלקוח."

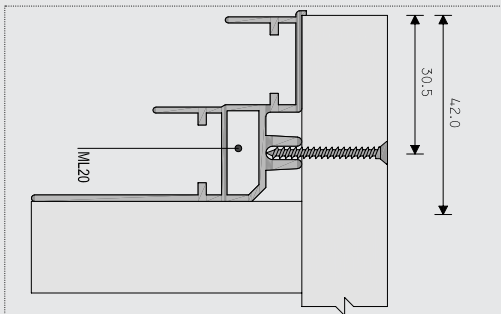
למידע נוסף:  
רחוב: צלע ההר 11, מודיעין מכבים רעות  
טלפון: 08-9980500

שירות לקוחות 1-700-500-335

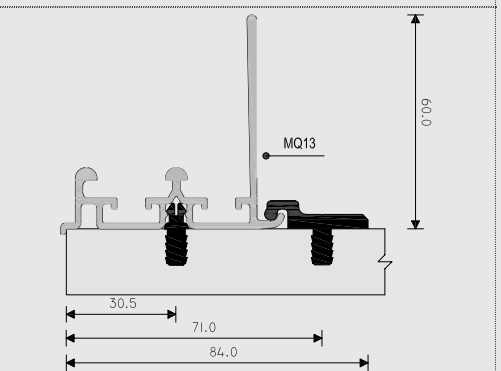
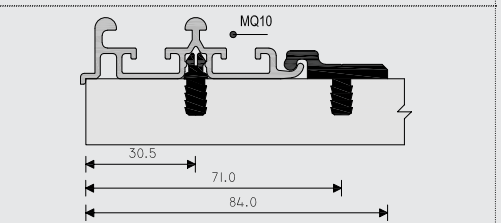
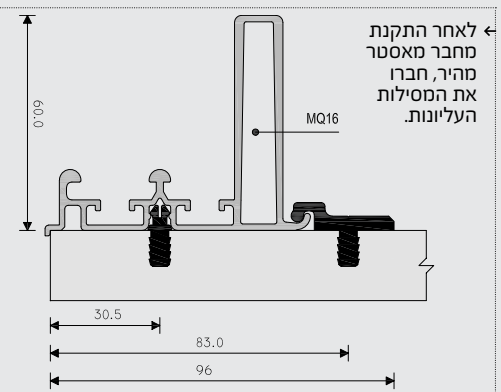
**מסילות עליונות עם ברגים**



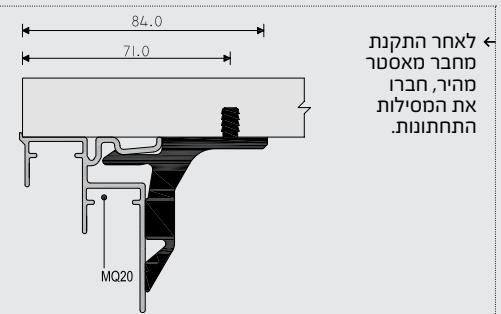
**מסילות תחתונות עם ברגים**



**מסילות עליונות עם מחברים (אופציונלי)**



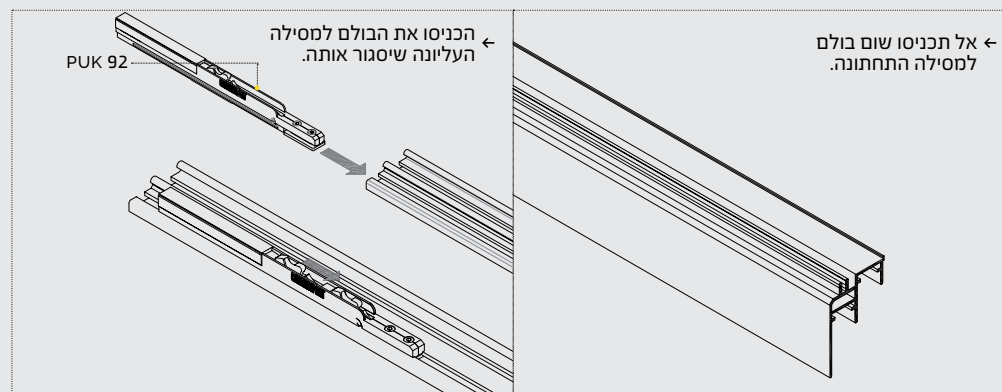
**מסילות תחתונות עם מחברים (אופציונלי)**



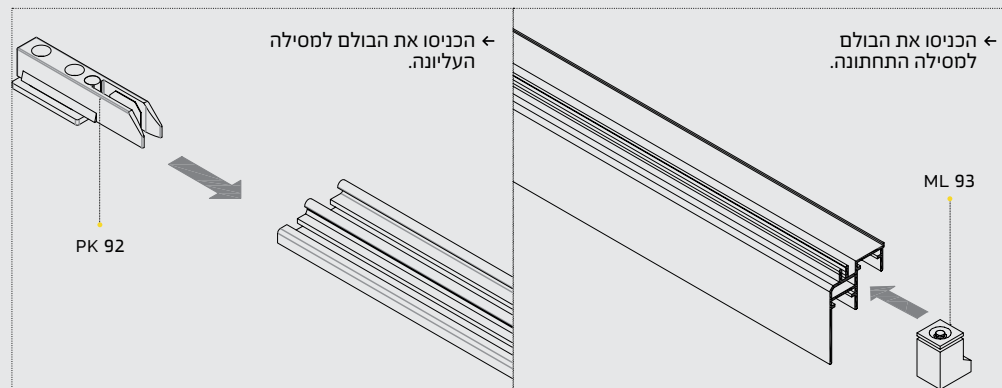
**כלים נדרשים להתקנה והתאמה:**

- ← מפתח משושה 3 מ"מ (לבולם העליון).
- ← מברג PH3 (לכיווןן והרכבת המכלול).
- ← מפתח ברגים 8 (לבולם התחתון)

**הרכבת הבולם**

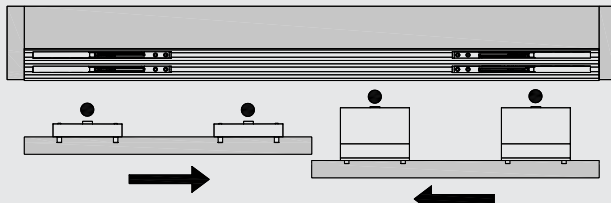


**הרכבת הבולם (אופציונלי)**



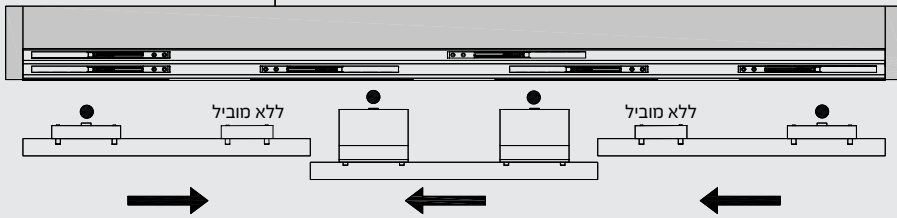
**ארונות עם פתיחה/סגירה שקטה**

מסילה עליונה | מובילים



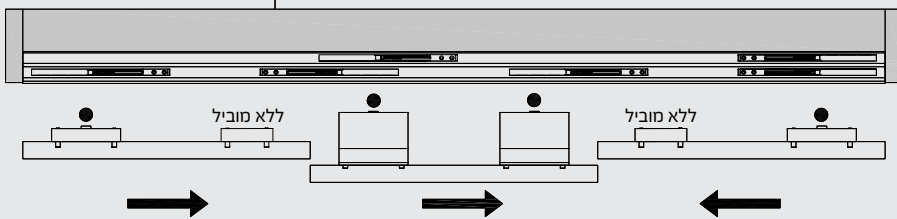
מסילה עליונה | מובילים

← 3 דלתות פתיחה משמאל

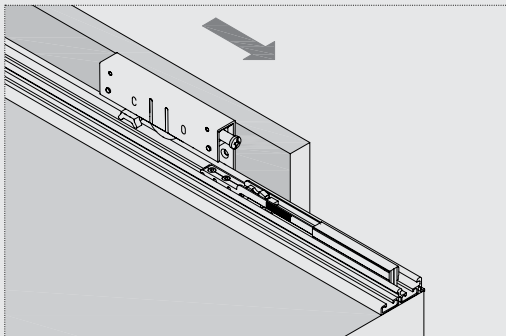


מסילה עליונה | מובילים

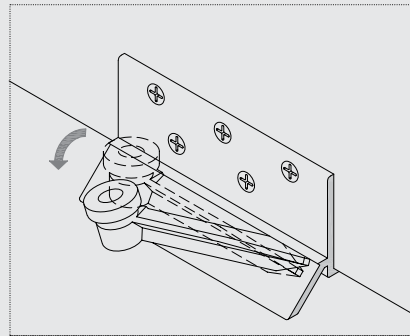
← 3 דלתות פתיחה מימין



**הרכבת דלת פנימית**



← הרכיבו את הדלת הפנימית על המסילה העליונה תוך שימת לב שהמובילים לא יעלו על הבולם.



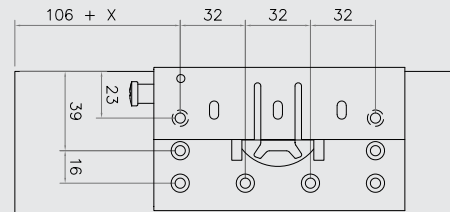
← משכו את הזרוע התחתונה החוצה לפני חיבור הדלת למסילה.

**קידוח דלת**

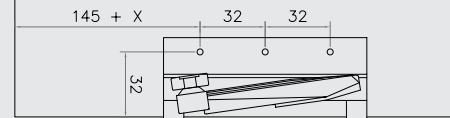
← מינימום מרווח בין קושרת הארון לתקרה בין 10-15 ס"מ \* ציפוי הדלת = X

← חישוב גובה דלת: 87 מ"מ + גובה הארון = גובה דלת (H)

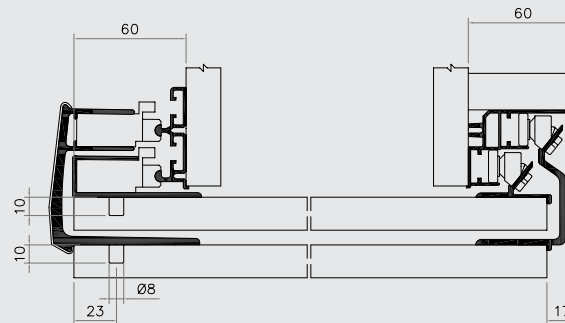
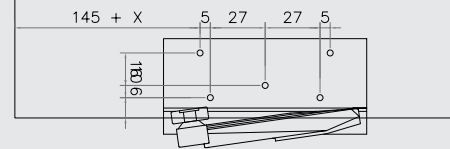
**דלת פנימית**



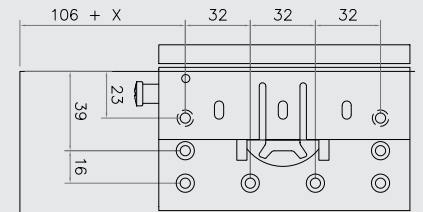
H17



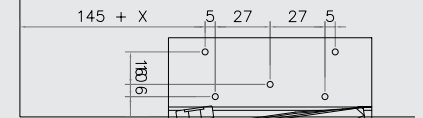
H33



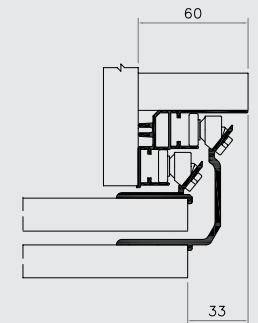
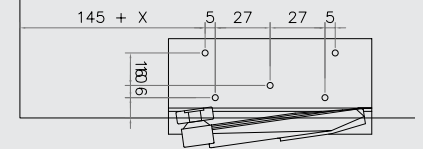
**דלת חיצונית**

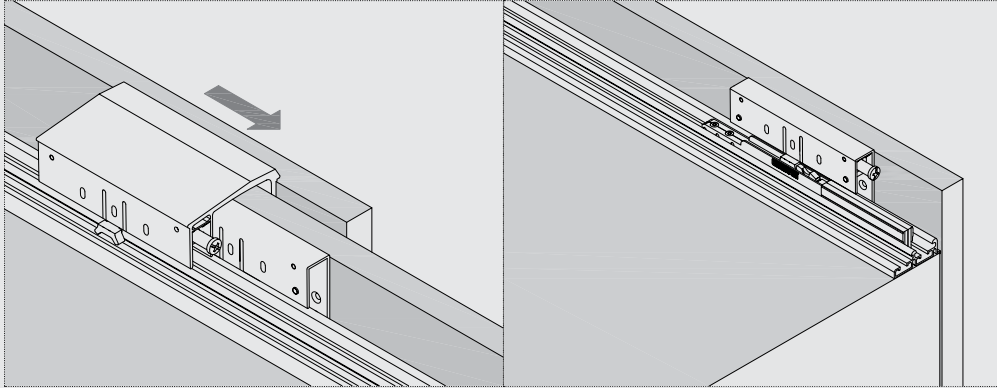


H17



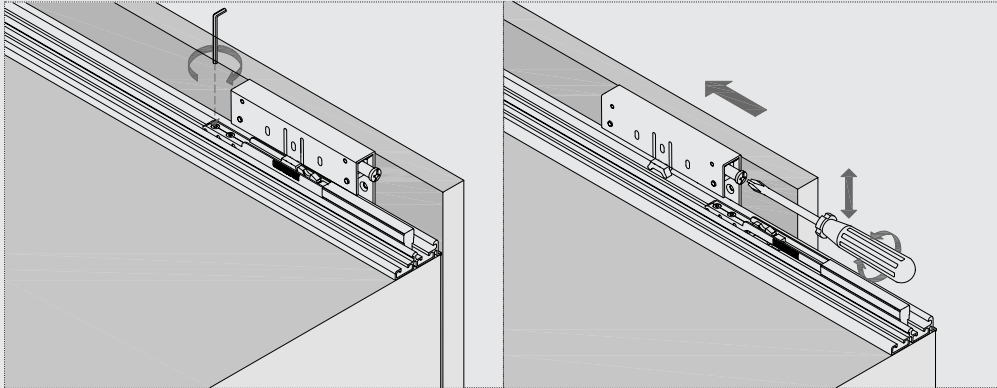
H33





← במקרה של ארון בגדים בעל 3 דלתות, החליקו את הדלת לעבר הכתף החיצונית של הארון תוך חפיפה לפנימית. לאחר מכן חזרו על השלבים שבמעמד 4.

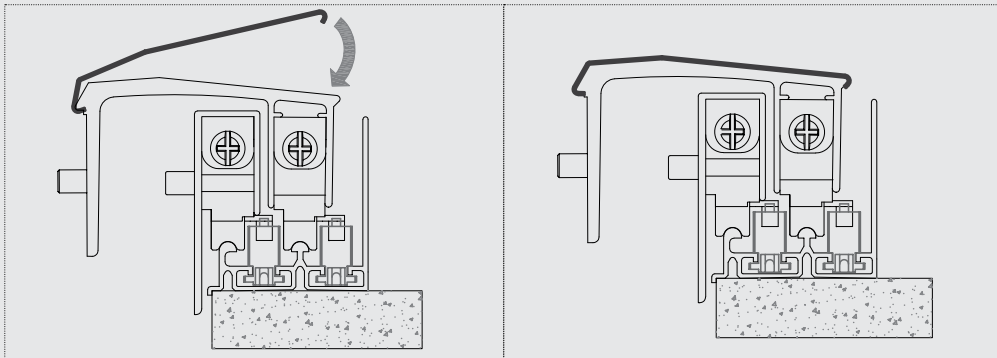
← החליקו את הדלת למכלול עם הבולם העליון. הבולם צריך להיות דרוך.



← לאחר הזזת הדלתות למיקום הנכון שלהן, הדקו את הבולמים העליונים באמצעות מפתח 3 מ"מ. במקרה של בולם תחתון, הדקו אותו למקומו באמצעות מפתח ברגים 8.

← כדי להשיג הזזה חלקה ושקטה, הסיירו את הדלת מהבולם וכוננו את גובהה באמצעות מברג.

### הרכבת מנן האבק

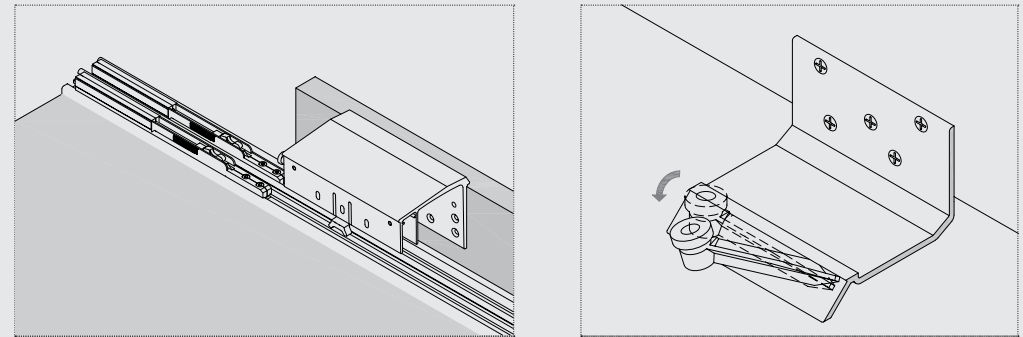
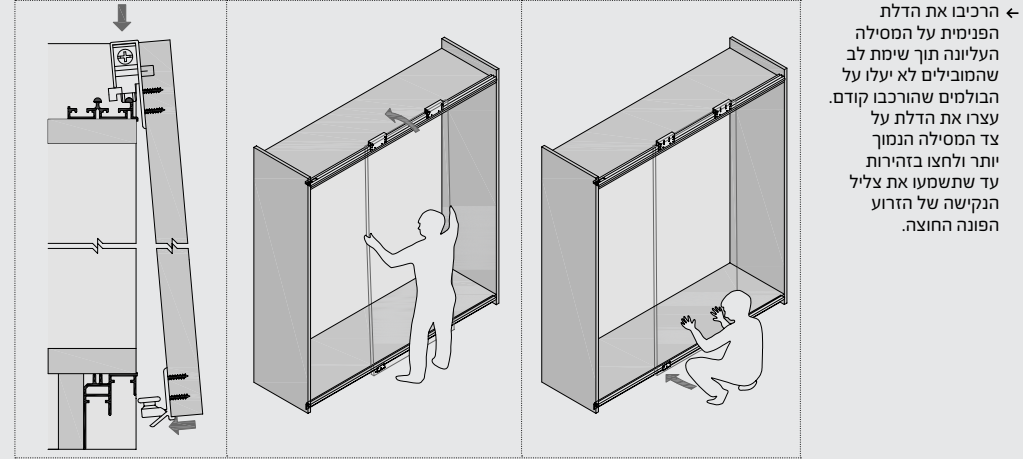


← הרכיבו את מנן האבק על חזית הדלת החיצונית.

← לחצו קלות להצמדת מנן האבק לגב המסילה.

← הרכיבו את הדלת הפנימית על המסילה העליונה תוך שימת לב שהמובילים לא יעלו על הבולמים שהורכבו קודם. עצרו את הדלת על צד המסילה הנמוך יותר ולחצו בזהירות עד שתשמעו את צליל הנקישה של הזרוע הפונה החוצה.

### הרכבת דלת חיצונית



← הרכיבו את הדלת החיצונית על המסילה העליונה תוך שימת לב שהמובילים לא יעלו על הבולם.

← משכו את הזרוע התחתונה החוצה לפני חיבור הדלת למסילה.

← הרכיבו את הדלת הפנימית על המסילה העליונה תוך שימת לב שהמובילים לא יעלו על הבולמים שהורכבו קודם. עצרו את הדלת על צד המסילה הנמוך יותר ולחצו בזהירות עד שתשמעו את צליל הנקישה של הזרוע הפונה החוצה.

